



ROWAQ™

CRAFTING SPACES, CREATING RETURNS



THE INTRODUCTION

ROWAQ GROUP FOR REAL ESTATE
INVESTMENT AND DEVELOPMENT



Rowaq stands as a leading Egyptian real estate development company, steered by a team with over two decades of expertise in transforming real estate opportunities into thriving, successful projects spanning New Cairo, 6th of October City, and regional areas. The company was founded on a clear vision to convert land opportunities into sustainable, profitable real estate investments

Rowaq's integrated team of engineers designers, legal experts, and marketers with collective experience exceeding twenty years—oversees every project phase with precision and professionalism, from feasibility studies to delivery and marketing, ensuring maximum investment value realization.

تعد رواق من الشركات المصرية الرائدة في مجال التطوير العقاري يديرها فريق ذو خبرة تمتد لأكثر من عشرين عامًا في صناعة مشاريع عقارية ناجحة في القاهرة الجديدة، 6 أكتوبر والمناطق الإقليمية. تأسست الشركة على أساس رؤية واضحة لتحويل الفرص العقارية إلى استثمارات حقيقية مستدامة ذات عائد مجز

أربعة Co-Invest تقدم رواق من خلال نظامها المبتكر برامج استثمارية متفوقة في السوق تمنح المستثمرين حرية اختيار البرنامج الأنسب لهم، سواء المشاركة في شراء الأرض فقط، أو في تطوير الأرض والمبنى، أو امتلاك وحدة كاملة، أو المشاركة بحصص مرنة ضمن وحدات عقارية مختلفة



BOARD OF DIRECTORS' MESSAGE

رسالة مجلس الإدارة



In a rapidly changing world where investing in real estate and its assets requires intelligence and innovation that goes beyond traditional methods, we at [Rowaq Real Estate Investment and Development Group] have chosen to be outside the bounds of the familiar, and to build a system that combines entrepreneurial thinking and dynamic management.

في عالم سريع التغير يتطلب استثمار العقارات وأصولها ذكاءً وابتكارًا يتجاوز الطرق التقليدية، اخترنا في [مجموعة رواق للاستثمار والتطوير العقاري] أن نكون خارج حدود المألوف، وأن نبني منظومة تجمع بين الفكر الريادي والإدارة الديناميكية

خلال سنوات عملنا، تعلمنا أن الشراكة الحقيقية تبدأ من الشفافية في المعلومات، ووضوح الحقوق، والالتزام التام برعاية مصالح الشركاء. لذلك وضعنا ضوابط قانونية تضمن لكل شريك الاطمئنان والثقة، وبيننا فرق متخصصة في الهندسة، المبيعات، والتسويق تسعى دومًا لتحقيق أفضل النتائج

رؤيتنا للمستقبل قائمة على تطوير أدوات تمويل واستثمار أكثر ذكاءً، واستكشاف مناطق جديدة، وتقديم حلول عقارية تلبي احتياجات السوق المصري المتجددة في رواق، نرحب دائمًا بكل من يبحث عن استثمار آمن وإدارة احترافية، وشراكة تدوم وتثمر

مع التقدير
مجلس الإدارة

VISION

الرؤية

أن نصح الخيار الأول للاستثمار والتطوير العقاري السكني في مصر، وأن نعيد تشكيل مستقبل السوق عبر الابتكار في نماذج الاستثمار والتوسع الذكي ليشمل عقاري Co-Invest المشاريع التجارية والإدارية والمصيفية، مع تحقيق قيمة مستدامة لشركائنا في كل برنامج

In a rapidly evolving world where real estate investment demands intelligence and innovation beyond conventional approaches, the [Board of Directors of Rowaq Real Estate Investment and Development Group] has chosen to step beyond traditional boundaries, building a system that seamlessly blends pioneering vision with dynamic management

Future-focused investments
استثمارات برؤية مستقبلية

Specialized expert teams
فرق متخصصة ومحترفة

Strong legal protection
حماية وأطر قانونية قوية

Transparent partnerships
شراكات قائمة على الشفافية



MESSAGE

الرسالة



At Rowaq Real Estate Investment and Development, we are committed to providing safe and professional real estate investment opportunities, through deep experience in developing residential projects, and ambitious plans to expand into the commercial, administrative and resort sectors all through Rowaq Co-Invest Investment Partnership Programs that guarantee transparency and investor rights from the idea to achieving the return.

نلتزم في "رواق للاستثمار والتطوير العقاري" بتقديم فرص استثمارية عقارية آمنة واحترافية، من خلال خبرة عميقة في تطوير المشاريع السكنية، وخطط طموحة للتوسع في القطاعين التجاري والإداري والمناطق المصيفية كل ذلك عبر برامج تضمن الشفافية وحقوق المستثمرين من **Co-Invest** شراكة استثمارية رواق الفكرة وحتى تحقيق العائد.



GOALS

الاهداف

- توسيع دائرة أثرنا ونقل تجربة السكن المبتكر إلى مشاريع تجارية، إدارية، ومصيفية تترك بصمة في السوق
- ريادة التحول الرقمي في الإدارة والتقارير، ليبقى كل عميل على اتصال حي بمشروعنا، لحظة بلحظة

- خلق بيئة عمل ملهمة تكتشف المواهب وتدفعها لصناعة التطوير العقاري بأدوات وأساليب غير تقليدية
- ابتكار نماذج استثمارية مرنة وذكية تلبي تطلعات العميل العمري وتمنحه الشفافية والثقة

بناء منظومة شراكة مستدامة تجمع المستثمرين والمطورين وكل فريق العمل في هدف واحد هو النجاح والنمو المشترك و التميز

EXPANSION INNOVATION BUILDING LEADERSHIP





القيم

Sustainable Innovation : We believe every project is an opportunity to discover new ideas, developing unconventional solutions that keep pace with market changes and meet client expectations

True Partnership : We place investors at the heart of every decision, creating a collaborative work system that achieves shared interests and drives everyone toward success.

Professional Excellence : We continuously develop our team and apply the highest standards across every phase, from feasibility studies to marketing and finishing.

VALUES

الابتكار المستدام : نؤمن أن كل مشروع هو فرصة لاكتشاف فكرة جديدة، ونحرص على تطوير حلول غير تقليدية تواكب تغيرات السوق وتلبي تطلعات العملاء

الشراكة الحقيقية : نضع المستثمر في قلب كل قرار، لنخلق منظومة عمل جماعية تحقق المصالح المشتركة وتدفع الجميع نحو النجاح

الاستدامة والمسؤولية : نهتم أن يكون أثر مشاريعنا ممتدًا تراعي البيئة ونسعى لتطوير مجتمعات عمرانية تراعي الاستدامة وتبني مستقبل أفضل

الخدمات

الاستثمار العقاري

نقدم منظومة استثمارية رائدة تجمع الأمان والمرونة تركز على برامج رواق Co-Invest التي تتيح المشاركة بكفاءة في مشاريع عقارية متنوعة عبر نماذج شراكة مبتكرة

Co-Invest Land رواق

برنامج شراء الأراضي برنامج مُخصّص لفرص شراء الأراضي يُمكن المستثمرين من الاستفادة من النمو في قيمتها قبل أي عمليات تطوير أو بناء

Co-Invest Share رواق

برنامج الحصّة المرئّبة حل مرّن للاستثمار الجزئي يُمكن الدخول في المشروع بامتلاك حصّة ربع وحدة كحد أدنى ويُناسب أصحاب رؤوس الأموال المتوسطة والراغبين في تنويع استثماراتهم

Co-Invest Rise رواق

برنامج نمو الأرض والمبنى برنامج يتيح الشراكة في تطوير الأراضي والبناء عليها، حيث يحصل الشريك على حصّة من المبنى النهائي بنسبة مساهمته

Co-Invest Unit رواق

برنامج الوحدة الكاملة يتيح الاستثمار في وحدات عقارية كاملة مجهزة، حيث يحصل العميل على وحدة قائمة بجميع مواصفاتها وعوائدها مع حقوق ملكية وسهولة إعادة البيع

Co-Invest Share رواق

برنامج الحصّة المرئّبة حل مرّن للاستثمار الجزئي يُمكن الدخول في المشروع بامتلاك حصّة ربع وحدة كحد أدنى ويُناسب أصحاب رؤوس الأموال المتوسطة والراغبين في تنويع استثماراتهم

الاعتماد على أفضل المواد والخامات مع إشراف فني دقيق لتحقيق تطابق التصميم مع التنفيذ

تقديم خدمات التسويق العقاري داخل وخارج مصر باستخدام أحدث أساليب التسويق الرقمي

الترويج للمشاريع في المعارض والفعاليات داخل وخارج مصر لتعزيز سمعة الشركة وزيادة قيمة الاستثمار

إدارة إعادة بيع الوحدات وتحقيق أفضل عائد استثماري مع تقديم استشارات تسعير وتحليل للسوق

التركيز على دقة التنفيذ والتشطيبات لضمان أعلى مستويات الجودة والمتانة

شركة رواق تقدم تجربة تطوير عقاري متكاملة للمشاريع السكنية والتجارية والإدارية بمعايير هندسية عالية الجودة

SERVICES

Real Estate Investment

We offer a pioneering investment ecosystem that combines security and flexibility built around Riwaq Co-Invest Programs, enabling our clients to efficiently participate in a wide range of real estate projects through innovative partnership models

Rowaq Co-Invest Land

Land Acquisition Program A specialized program focused on land acquisition opportunities, allowing investors to benefit from land value appreciation prior to any development or construction activities

Rowaq Co-Invest Rise

Land & Building Growth Program A partnership-based program that enables investors to participate in land development and construction, granting each partner a proportional share in the completed building based on their level of contribution

Rowaq Co-Invest Unit

Full Unit Ownership Program This program enables investment in fully developed and equipped real estate units, where clients acquire a complete unit with defined specifications, calculated returns, clear ownership rights, and ease of resale

Rowaq Co-Invest Share

Flexible Share Program A flexible partial-investment solution that allows entry into projects through fractional ownership (starting from a minimum of one-quarter unit) ideal for medium-capital investors and those seeking investment diversification





خطوات الاستثمار في برامج Co-INVEST رواق العالميه

الاطلاع على نشرة البرنامج

التواصل والاستشارة الأولية

متابعة الاستثمار واستلام التقارير

متابعة الاستثمار واستلام التقارير

الخروج أو إعادة الاستثمار

توثيق الاستثمار وتوقيع العقود

اختيار البرنامج و الاستثمار المناسب لك

الاستفادة من حقوقك الاستثمارية

STEPS TO INVEST IN ROWAQ CO-INVEST PROGRAMS

INVESTMENT MONITORING
AND REPORT RECEIPT

INITIAL COMMUNICATION AND
CONSULTATION

TAKE ADVANTAGE OF YOUR
INVESTMENT RIGHTS

INVESTMENT DOCUMENTATION
AND CONTRACT SIGNING

INVESTMENT MONITORING AND
REPORT RECEIPT

CHOOSING THE RIGHT
PROGRAM FOR YOU

EXIT OR REINVEST



LAND RISE CO-INVEST PROGRAM

نماء الأرض والمبنى

CHOOSE THE RIGHT PLOT OF LAND OR PROJECT FROM THE LIST OF OPPORTUNITIES.

APPLY TO PURCHASE A SPECIFIC SHARE BASED ON THE DEDICATED PROSPECTUS.

SIGN THE CONTRACT AND RECEIVE A CERTIFICATE CONFIRMING YOUR SHARE IN THE PROJECT.

PARTICIPATE IN VOTING ON DEVELOPMENT AND SALE DECISIONS

RECEIVE YOUR PROFITS, UNIT, OR SHARE UPON PROJECT COMPLETION OR FULL SALE.

FEATURES

HIGH RETURNS RESULTING FROM STARTING INVESTMENT AT THE LAND STAGE

ACTUAL PARTICIPATION IN THE OWNERSHIP OF THE FINAL PROJECT

DETAILED REPORTS AND FLEXIBLE SALE AND EXIT OPTIONS

اختر قطعة الأرض أو المشروع المناسب من قائمة الفرص

تقدم بطلب شراء حصة معينة بناءً على النشرة المخصصة

ووقع العقد وتسلم شهاداتك بنسبتك في المشروع

شارك في التصويت على قرارات التطوير والبيع لاحقاً

استلم أرباحك أو وحدتك أو حصتك بعد إتمام المشروع أو
بيعة كلياً

المميزات

عائد مرتفع نتيجة بدء الاستثمار من مرحلة الأرض

مشاركة فعلية في ملكية المشروع النهائي

تقارير مفصلة وخيارات مرنة في البيع والتخارج



ELITE UNIT CO-INVEST PROGRAM

الوحدة المتميزة

WHAT IS IT?

INVEST IN A COMPLETE UNIT
(**RESIDENTIAL/COMMERCIAL/ADMINISTRATIVE**) IN A
PROJECT MANAGED BY RAWAK. YOU WILL RECEIVE A
UNIT IN YOUR NAME WITH FULL RIGHTS.

CHOOSE THE RIGHT UNIT FROM OUR AVAILABLE PROJECTS

SIGN UP YOUR UNIT OWNERSHIP CONTRACT OFFICIALLY
WITH ROWAQ.

RECEIVE YOUR TITLE DEED AND ALL NECESSARY DOCUMENTS
FOR YOUR UNIT.

CHOOSE BETWEEN MANAGING, RENTING, OR RESELLING
YOUR UNIT WITH THE HELP OF OUR TEAM.

TRACK RETURNS AND PROPERTY STATUS THROUGH PERIODIC
REPORTS OR OUR ONLINE PORTAL.

FEATURES

DIRECT AND DOCUMENTED OWNERSHIP
COMPLETE FREEDOM IN MANAGEMENT AND DISPOSAL
MARKETING SUPPORT UPON RESALE AND PRIORITY
FOR PROGRAM SHAREHOLDERS

ما هو ؟

استثمار في وحدة كاملة (سكنية/تجارية/إدارية) بمشروع
تحت إدارة رواق، تحصل على وحدة باسمك بكامل الحقوق

اختر الوحدة المناسبة من بين المشاريع المطروحة

أبصرم عقد امتلاك الوحدة رسمياً مع رواق

تسلم سند الملكية والوثائق الخاصة بوحدةك

اختر بين إدارة الوحدة أو تأجيرها أو إعادة بيعها بمساعدة فريقنا

تابع العوائد والحالة العقارية عبر تقارير دورية أو البوابة الإلكترونية

المميزات

ملكية مباشرة ووثيقة

حرية كاملة في الإدارة والتصرف

دعم تسويقي عند إعادة البيع وأولوية للمساهمين بالبرنامج



UNION UNIT CO-INVEST PROGRAM

الوحدة المشتركة

WHAT IS IT?

IT'S A COLLECTIVE INVESTMENT MODEL THAT ALLOWS YOU TO OWN A SHARE OF A PROPERTY OR REAL ESTATE PROJECT AND PARTICIPATE IN THE RETURNS ACCORDING TO YOUR PERCENTAGE.

CHOOSE THE PROJECT OR JOINT VENTURE FROM THE LIST OF OFFERS.

SUBMIT A PARTICIPATION REQUEST AND SPECIFY THE PERCENTAGE/SHARE YOU WISH TO OWN.

SIGN THE PARTICIPATION AGREEMENT AND RECEIVE A CERTIFICATE OF YOUR SHARE.

PARTICIPATE IN ALL VOTES AND DECISIONS RELATED TO THE MANAGEMENT OF YOUR UNIT OR PROJECT.

REVIEW REPORTS AND MONITOR DIVIDEND DISTRIBUTIONS OR RESTRUCTURING/SALE OPPORTUNITIES.

FEATURES

DIRECT AND DOCUMENTED OWNERSHIP
COMPLETE FREEDOM IN MANAGEMENT AND DISPOSAL
MARKETING SUPPORT UPON RESALE AND PRIORITY
FOR PROGRAM SHAREHOLDERS

ما هو؟

نموذج استثمار جماعي يسمح لك باقتناء جزء من وحدة أو مشروع عقاري، وتشارك في العائدات حسب نسبتهك

اختر المشروع أو الوحدة المشتركة من قائمة العروض
قدم طلب مشاركة وحدد النسبة/الحصة المطلوب امتلاكها
وقّع اتفاقية المشاركة وتسلم شهادة بنصيبك
شارك في كافة التوصيات والقرارات المتعلقة بإدارة وحدتك أو المشروع
اطلع على التقارير وتابع توزيعات الأرباح أو فرص إعادة الهيكلة/البيع

المميزات

ملكية مباشرة ووثيقة
حرية كاملة في الإدارة والتصرف
دعم تسويقي عند إعادة البيع وأولوية للمساهمين بالبرنامج



التطوير العقاري و التشطيب في رواق

في رواق، لا نقف عند حدود الاستثمار فقط، بل نمتلك منظومة تطوير عقاري شاملة تضمن تحويل كل فكرة أو فرصة عقارية إلى مشروع واقعي متكامل يجمع بين الجودة، الجمال، والقيمة الاستثمارية العالية

REAL ESTATE DEVELOPMENT & FINISHING AT ROWAQ

AT ROWAQ, OUR ROLE EXTENDS BEYOND INVESTMENT ALONE. WE OPERATE A FULLY INTEGRATED REAL ESTATE DEVELOPMENT PLATFORM THAT TRANSFORMS EVERY CONCEPT OR REAL ESTATE OPPORTUNITY INTO A COMPLETE, TANGIBLE PROJECT THAT COMBINES QUALITY, AESTHETICS, AND STRONG INVESTMENT VALUE.



مراحل التطوير العقاري



إدارة وتنفيذ البناء

ندير عملية البناء خطوة بخطوة وفق جداول زمنية وخطط تنفيذ مفضلة، مع اختيار أفضل مواد البناء ومراعاة أعلى معايير الجودة والسلامة والبيئة في كل تفاصيل المشروع.

تصميم هندسي وإبداعي

يعمل فريقنا الهندسي مع نخبة من كبار المعمارين ومصممي الديكور على وضع حلول تصميم عصرية تلي احتياجات شريحة العملاء المستهدفة، مع الحرص على استغلال المساحات والوحدات بأفضل صورة

دراسة الجدوى والتحليل الفني

يبدأ كل مشروع بدراسة جدوى دقيقة تشمل تحليل السوق، تقدير التكاليف والعوائد، واختيار الموقع الأمثل، لضمان أن كل خطوة تعتمد على أسس علمية واستثمارية متينة

REAL ESTATE DEVELOPMENT PHASES



CONSTRUCTION MANAGEMENT AND EXECUTION

WE MANAGE THE CONSTRUCTION PROCESS STEP BY STEP ACCORDING TO DETAILED SCHEDULES AND IMPLEMENTATION PLANS WHILE SELECTING THE BEST BUILDING MATERIALS AND TAKING INTO ACCOUNT THE HIGHEST STANDARDS OF QUALITY SAFETY AND ENVIRONMENT IN EVERY DETAIL OF THE PROJECT

ENGINEERING AND CREATIVE DESIGN

OUR ENGINEERING TEAM WORKS WITH A SELECT GROUP OF LEADING ARCHITECTS AND INTERIOR DESIGNERS TO DEVELOP MODERN DESIGN SOLUTIONS THAT MEET THE NEEDS OF OUR TARGET CLIENT SEGMENT, WHILE ENSURING THE OPTIMAL UTILIZATION OF SPACES AND UNITS

FEASIBILITY STUDIES AND TECHNICAL ANALYSIS

EVERY PROJECT BEGINS WITH A THOROUGH FEASIBILITY STUDY THAT INCLUDES MARKET ANALYSIS COST AND RETURN ESTIMATION, AND SELECTION OF THE OPTIMAL LOCATION, TO ENSURE THAT EVERY STEP IS BASED ON SOUND SCIENTIFIC AND INVESTMENT PRINCIPLES



التشطيبات المتكاملة

SUPERIOR QUALITY INTERIOR FINISHES

WE OFFER OUR CLIENTS MULTIPLE FINISHING OPTIONS (SUPER DELUXE DELUXE, CUSTOM FINISHING) WITH ORIGINAL MATERIALS AND METICULOUS WORKMANSHIP THAT TAKES INTO ACCOUNT THE FINEST AESTHETIC AND ARTISTIC DETAILS.

CUSTOM INTERIOR DESIGN

WE PROVIDE INTERIOR DESIGN SERVICES SO THAT EACH CLIENT RECEIVES A UNIT DESIGNED SPECIFICALLY FOR THEM ACCORDING TO THEIR TASTE AND NEEDS, WITH THE POSSIBILITY OF ENLISTING THE HELP OF THE MOST FAMOUS INTERIOR DESIGNERS TO IMPLEMENT THE MOST CREATIVE AND PRACTICAL SOLUTIONS.

تشطيبات داخلية فائقة الجودة

نقدم للعملاء خيارات متعددة من التشطيبات (سوبر لوكس، ديلوكس، تشطيب حسب الطلب) مع مواد وخامات أصلية وعمل دقيق يراعي أدق التفاصيل الجمالية والفنية

تصميم ديكورات داخلية مخصصة

نوفّر خدمات التصميم الداخلي بحيث يحصل كل عميل على وحدة مصممة خصيصًا له بحسب ذوقه واحتياجاته، مع إمكانية الاستعانة بأشهر مصممي الديكور لتنفيذ الحلول الأكثر إبداعًا وعملية



القيمة المضافة للعميل

جميع مراحل التطوير والتشطيب تتم تحت إشراف مباشر من فريق رواق لضمان الجودة والشفافية
إمكانية الاطلاع والمراجعة للمراحل المختلفة أثناء التنفيذ، مع تسليم تقارير دورية عن التقدم والخطط المستقبلية
خدمات الصيانة والمتابعة ما بعد التسليم لضمان رضا العميل واستدامة قيمة الوحدة على المدى الطويل

ALL STAGES OF DEVELOPMENT AND FINISHING ARE CARRIED OUT UNDER THE DIRECT SUPERVISION OF THE RAWAK TEAM TO ENSURE QUALITY AND TRANSPARENCY

MAINTENANCE AND FOLLOW-UP SERVICES AFTER DELIVERY TO ENSURE CUSTOMER SATISFACTION AND THE LONG-TERM SUSTAINABILITY OF THE UNIT'S VALUE

THE ABILITY TO VIEW AND REVIEW THE DIFFERENT STAGES DURING IMPLEMENTATION WITH PERIODIC REPORTS ON PROGRESS AND FUTURE PLANS BEING SUBMITTED



خبرة وسابقة أعمال

لدينا سجل حافل بمشروعات ناجحة ومتنوعة (سكنية، تجارية، إدارية، مصيفية) يمكن لأي عميل الاطلاع عليها كدليل على قوة التنفيذ وجودة التشطيب والالتزام بالتسليم في المواعيد

كل مشروع يشهد التزامنا بمعايير الاستدامة، جماليات التصميم، والمرونة في تخصيص التشطيبات والتعديلات حسب رغبة العميل النهائي

EXPERIENCE AND TRACK RECORD

WE HAVE A PROVEN TRACK RECORD OF SUCCESSFUL AND DIVERSE PROJECTS (RESIDENTIAL, COMMERCIAL, ADMINISTRATIVE, AND RESORT) THAT ANY CLIENT CAN REVIEW AS EVIDENCE OF OUR STRONG EXECUTION, HIGH-QUALITY FINISHING, AND COMMITMENT TO ON-TIME DELIVERY.

EVERY PROJECT DEMONSTRATES OUR COMMITMENT TO SUSTAINABILITY STANDARDS, DESIGN AESTHETICS, AND FLEXIBILITY IN CUSTOMIZING FINISHES AND MODIFICATIONS ACCORDING TO THE END CLIENT'S WISHES.





AL SALAM TOWER

برج السلام

AL SALAM TOWER (BASEMENT, GROUND FLOOR + 13 TYPICAL FLOORS AND ROOFTOP ROOMS)

THE PROJECT LOCATION IS AL-AHRAM – BANHA (ON EL RAYAH EL TAWFIKI). THE LICENSING DATE WAS 2014-10-01, CONSTRUCTION STARTED IN 2015, AND CONSTRUCTION WAS COMPLETED ON 2018-09-01. THE TOTAL LOADING AREA IS 300 SQM AND THE DELIVERY PERIOD IS 3 YEARS. THE PROJECT INCLUDES 4 COMMERCIAL UNITS WITH THE FOLLOWING AREAS: SHOP NO. 1: 53.2 SQM, SHOP NO. 2: 36.5 SQM, SHOP NO. 3: 34 SQM, AND SHOP NO. 4: 47.5 SQM. RESIDENTIAL AREAS: EACH APARTMENT IS 150 SQM (TWO APARTMENTS PER FLOOR). THE PROJECT INCLUDES 26 RESIDENTIAL UNITS AND 12 FLOORS.

برج السلام (بدروم وأرضي + 13 دور علوي وغرف سطح)

يقع المشروع في الأهرام – بنها (على الرياح التوفيقي). تاريخ الترخيص هو 01-10-2014، وبدأ التنفيذ في عام 2015 وتم الانتهاء في 01-09-2018. تبلغ مساحة التحميل الكلية 300 متر، ومدة التسليم 3 سنوات. يضم المشروع 4 وحدات تجارية بالمساحات التالية: محل (1): 53.2م، محل (2): 36.5م، محل (3): 34م، ومحل (4): 47.5م. المساحات السكنية: كل شقة بمساحة 150 متر (شقتين في الدور). يشتمل المشروع على 26 وحدة سكنية و12 دوراً





AL RIYADH TOWER

برج الرياض

2026
Rowaq.com

Driveaway auto

JAC MOTOR

Rowaq Real Estate Investment and
Development group

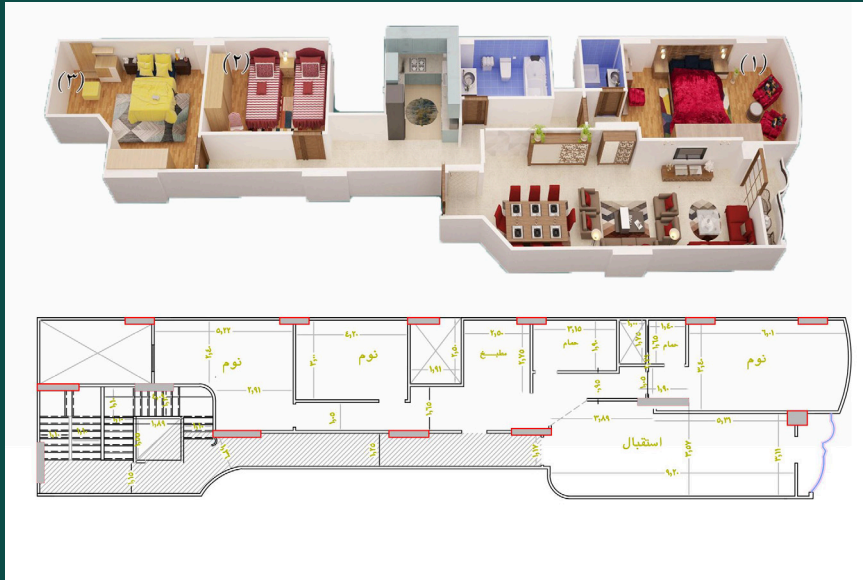
AL RIYADH TOWER (BASEMENT, GROUND FLOOR + 13 TYPICAL FLOORS AND ROOFTOP ROOMS)

THE PROJECT IS LOCATED OVERLOOKING AL-RIYAH AL-TAWFIQI – AHRAM – BENHA. LICENSING DATE WAS JUNE 2015, CONSTRUCTION STARTED IN 2015, AND CONSTRUCTION ENDED IN 2019. THE TOTAL BUILDING AREA IS 430 SQM, WITH A DELIVERY PERIOD OF 4 YEARS. THE PROJECT INCLUDES 2 COMMERCIAL UNITS.

RESIDENTIAL AREAS INCLUDE: – CORNER APARTMENT: 155 SQM – MIDDLE APARTMENT: 153 SQM – BACK APARTMENT: 140 SQM THE PROJECT INCLUDES 38 RESIDENTIAL UNITS AND 13 FLOORS.

برج الرياض (بدروم وأرضي + 13 دور علوي وغرف سطح)

يقع المشروع في المطلة على الرياح التوفيقية – أهرام – بنها. تاريخ الترخيص يونيو 2015، وتاريخ بدء البناء 2015، وتاريخ انتهاء البناء 2019. المساحة الكاملة بالتحميل 430 م²، ومدة التسليم 4 سنوات. يضم المشروع 2 وحدة تجارية والمساحات السكنية الشقة الناصية 155 م² الشقة العلية 153 م² الشقة الخلفية 140 م² – عدد الوحدات السكنية 38 وحدة، وعدد الأدوار 13 دور.





AMMAN TOWER

برج عمان



AMMAN TOWER (BASEMENT, GROUND FLOOR + 13 TYPICAL FLOORS AND ROOFTOP ROOMS)

THE PROJECT IS LOCATED IN AL-FELLAL – BENHA.

LICENSING AND CONSTRUCTION STARTED IN 2015, AND CONSTRUCTION ENDED IN 2019. THE TOTAL LOADING AREA IS 290 SQM, DELIVERY PERIOD IS 4 YEARS, AND THE LAUNCH PRICE WAS 350,000 EGP.

THE PROJECT INCLUDES 3 COMMERCIAL UNITS WITH THE FOLLOWING AREAS:

- SHOP 1: 67 SQM
- SHOP 2: 92 SQM
- SHOP 3: 82 SQM

RESIDENTIAL AREAS: APARTMENT AREA IS 145 SQM (TWO APARTMENTS PER FLOOR).

THE PROJECT INCLUDES 26 RESIDENTIAL UNITS AND 13 FLOORS.

برج عمان (بدروم وأرضي + 13 دور علوي وغرف سطح)

يقع المشروع في الفلل – بنها.

تاريخ الترخيص 2015، وتاريخ بدء البناء 2015، وتاريخ انتهاء البناء 2019.

المساحة الكاملة بالتحميل 290 م²، ومدة التسليم 4 سنوات، وسعر الطرح 350,000 جنيه.

يضم المشروع 3 وحدات تجارية، ومساحاتها كالتالي:

- محل 1 مساحة 67 م²
- محل 2 مساحة 92 م²
- محل 3 مساحة 82 م²

المساحات السكنية: الشقة مساحتها 145 م² (الدور على شقتين)

عدد الوحدات السكنية 26 وحدة، وعدد الأدوار 13 دور.

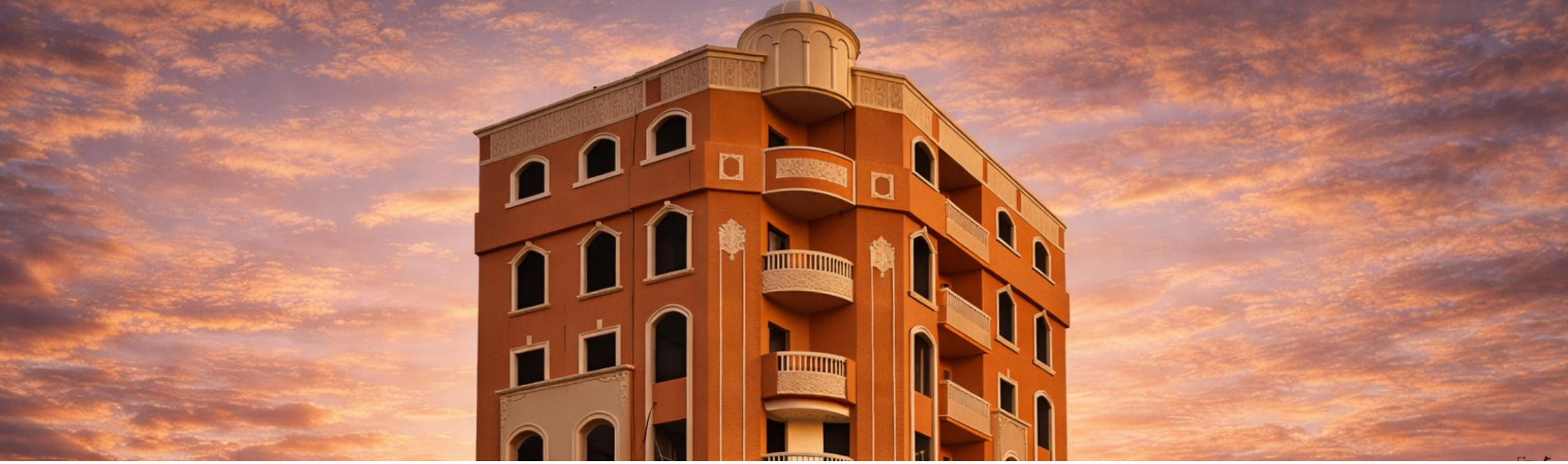


DUBAI TOWER

برج دبي

2026
Rowaq.com

Rowaq Real Estate Investment and
Development group



DUBAI TOWER (BASEMENT, GROUND FLOOR + 13 TYPICAL FLOORS AND ROOFTOP ROOMS)

THE PROJECT LOCATION IS AL-VILLAL – BENHA. THE LICENSING DATE WAS AUGUST 2016, CONSTRUCTION STARTED IN 2016, AND CONSTRUCTION WAS COMPLETED IN 2019. THE TOTAL LOADING AREA IS 276 SQM, THE DELIVERY PERIOD IS 3 YEARS, AND THE LAUNCH PRICE WAS 1,000,000 EGP. THE PROJECT INCLUDES 4 COMMERCIAL UNITS WITH THE FOLLOWING AREAS: SHOP NO. 2: 59 SQM, SHOP NO. 3: 25.5 SQM, SHOP NO. 4: 36 SQM, AND SHOP NO. 5: 26 SQM. RESIDENTIAL AREAS: EACH APARTMENT HAS AN AREA OF 138 SQM (TWO APARTMENTS PER FLOOR). THE PROJECT INCLUDES 22 RESIDENTIAL UNITS AND CONSISTS OF 11 FLOORS.

برج دبي (بدروم وأرضي + 11 دور متكرر وغرف سطح)

يقع المشروع في منطقة الفلل – بنها. تم إصدار الترخيص في أغسطس 2016، وبدأت أعمال البناء في عام 2016، وانتهى التنفيذ في عام 2019. تبلغ المساحة الكلية بالتحميل 276 متر مربع، ومدة التسليم 3 سنوات، وسعر الطرح 1,000,000 جنيه مصري. يضم المشروع 4 وحدات تجارية بالمساحات التالية محل رقم 2 بمساحة 59 متر مربع، محل رقم 3 بمساحة 25.5 متر مربع، محل رقم 4 بمساحة 36 متر مربع، ومحل رقم 5 بمساحة 26 متر مربع المساحات السكنية: مساحة الشقة الواحدة 138 متر مربع (شقتان في كل دور) يضم المشروع 22 وحدة سكنية، ويتكون من 11 دورًا



ABU DHABI TOWER

برج أبوظبي

2026
Rowaq.com

Rowaq Real Estate Investment and
Development group

ABU DHABI TOWER (BASEMENT, GROUND FLOOR + 6 TYPICAL FLOORS AND ROOFTOP ROOMS)

THE PROJECT IS LOCATED IN AL-VILLAL – BENHA. THE LICENSING DATE WAS MAY 2019, CONSTRUCTION STARTED IN 2019, AND CONSTRUCTION WAS COMPLETED IN 2022. THE TOTAL LOADING AREA IS 310 SQM, WITH A DELIVERY PERIOD OF 3 YEARS. THE PROJECT INCLUDES 5 COMMERCIAL UNITS WITH THE FOLLOWING AREAS: SHOP NO. 1: 44.2 SQM, SHOP NO. 2: 6.8 SQM, SHOP NO. 3: 19.2 SQM, SHOP NO. 4: 33 SQM, AND SHOP NO. 5: 50.70 SQM. RESIDENTIAL AREAS: EACH APARTMENT HAS AN AREA OF 155 SQM (TWO APARTMENTS PER FLOOR). THE PROJECT INCLUDES 12 RESIDENTIAL UNITS AND CONSISTS OF 6 FLOORS.

برج أبوظبي (بدروم وأرضي + 6 أدوار علوية وغرف سطح)

يقع المشروع في الفلل – بنها. تم إصدار الترخيص في مايو 2019، وبدأت أعمال البناء في عام 2019، وانتهى التنفيذ في عام 2022 تبلغ المساحة الكلية بالتحميل 310 متر مربع، ومدة التسليم 3 سنوات يضم المشروع 5 وحدات تجارية بالمساحات التالية محل رقم 1 بمساحة 44.2 متر مربع، محل رقم 2 بمساحة 6.8 متر مربع، محل رقم 3 بمساحة 19.2 متر مربع، محل رقم 4 بمساحة 33 متر مربع، ومحل رقم 5 بمساحة 50.70 متر مربع. المساحات السكنية: مساحة الشقة الواحدة 155 متر مربع (شقتان في كل دور) يضم المشروع 12 وحدة سكنية، ويتكون من 6 أدوار





AL ASSAL TOWER

برج العسال

2026
Rowaq.com

Rowaq Real Estate Investment and
Development group

AL ASSAL TOWER (BASEMENT, GROUND FLOOR + 11 TYPICAL FLOORS)

THE PROJECT IS LOCATED IN AL-VILLAL – BENHA. THE LICENSING DATE WAS 2013, CONSTRUCTION STARTED IN 2013, AND CONSTRUCTION WAS COMPLETED IN 2017. THE TOTAL LOADING AREA IS 750 SQM, WITH A DELIVERY PERIOD OF 4 YEARS. THE PROJECT INCLUDES 4 COMMERCIAL UNITS WITH THE FOLLOWING AREAS: SHOP NO. 1: 132 SQM SHOP NO. 2: 54 SQM SHOP NO. 3: 65 SQM SHOP NO. 4: 48 SQM RESIDENTIAL AREAS INCLUDE 5 APARTMENT TYPES WITH THE FOLLOWING AREAS: APARTMENT TYPE 1: 138 SQM APARTMENT TYPE 2: 121 SQM APARTMENT TYPE 3: 127 SQM APARTMENT TYPE 4: 212 SQM APARTMENT TYPE 5: 155 SQM THE PROJECT INCLUDES 66 RESIDENTIAL UNITS AND CONSISTS OF 13 FLOORS.

برج العسال (بدروم، أرضي + 11 دور متكررا)

يقع المشروع في الفلل – بنها. تاريخ الترخيص 2013، بدأ التنفيذ عام 2013، وتم الانتهاء من التنفيذ عام 2017 إجمالي مساحة التحميل 750 م²، ومدة التنفيذ 4 سنوات يضم المشروع 4 وحدات تجارية بالمساحات التالية: محل رقم 1: 132 م² محل رقم 2: 54 م² محل رقم 3: 65 م² محل رقم 4: 48 م² المساحات السكنية تشمل 5 نماذج شقق بالمساحات التالية شقة نموذج 1: 138 م² شقة نموذج 2: 121 م² شقة نموذج 3: 127 م² شقة نموذج 4: 212 م² شقة نموذج 5: 155 م² يضم المشروع 66 وحدة سكنية ويتكون من 13 دورًا



AL BASTANY TOWER

برج البستاني

2026
Rowaq.com

Rowaq Real Estate Investment and
Development group

AL BASTANY TOWER

THE PROJECT IS LOCATED IN AL-VILLAL – BENHA. THE LICENSING DATE WAS 2017, CONSTRUCTION STARTED IN 2017, AND CONSTRUCTION WAS COMPLETED IN 2019. THE TOTAL LOADING AREA IS 205 SQM, WITH A DELIVERY PERIOD OF 2 YEARS. THE PROJECT INCLUDES 2 COMMERCIAL UNITS WITH THE FOLLOWING AREAS: SHOP NO. 1: 60 SQM SHOP NO. 2: 45 SQM RESIDENTIAL AREAS: EACH APARTMENT HAS AN AREA OF 206 SQM THE PROJECT INCLUDES 12 RESIDENTIAL UNITS AND CONSISTS OF 12 FLOORS.



برج البستاني

يقع المشروع في الفلل – بنها. تاريخ الترخيص 2017، بدأ التنفيذ عام 2017، وتم الانتهاء من التنفيذ عام 2019 إجمالي مساحة التحميل 205 م²، ومدة التنفيذ سنتان يضم المشروع وحدتين تجاريتين بالمساحات التالية: محل رقم 1: 60 م² محل رقم 2: 45 م² المساحات السكنية مساحة الشقة الواحدة 206 م² يضم المشروع 12 وحدة سكنية ويتكون من 12 دورًا



SARJ TOWER 1

برج سرج 1

2026
Rowaq.com

Rowaq Real Estate Investment and
Development group

SARJ TOWER 1

THE PROJECT IS LOCATED IN AL-VILLAL- BENHA. THE LICENSING DATE WAS 2017, CONSTRUCTION STARTED IN 2017, AND CONSTRUCTION WAS COMPLETED IN 2020. THE TOTAL LOADING AREA IS 465 SQM, WITH A DELIVERY PERIOD OF 3 YEARS. THE PROJECT INCLUDES 5 COMMERCIAL UNITS WITH THE FOLLOWING AREAS: SHOP NO. 1: 52.08 SQM SHOP NO. 2: 18.63 SQM SHOP NO. 3: 43.42 SQM SHOP NO. 4: 36.71 SQM SHOP NO. 5: 55.73 SQM RESIDENTIAL AREAS INCLUDE 3 APARTMENT TYPES WITH THE FOLLOWING AREAS: APARTMENT TYPE 1: 143 SQM APARTMENT TYPE 2: 129 SQM APARTMENT TYPE 3: 195 SQM THE PROJECT INCLUDES 32 RESIDENTIAL UNITS AND CONSISTS OF 11 FLOORS.

برج سرج 1

يقع المشروع في الفلل - بنها. تاريخ الترخيص 2017، بدأ التنفيذ عام 2017، وتم الانتهاء من التنفيذ عام 2020 إجمالي مساحة التحميل 465 م²، ومدة التنفيذ 3 سنوات يضم المشروع 5 وحدات تجارية بالمساحات التالية محل رقم 1: 52.08 م² محل رقم 2: 18.63 م² محل رقم 3: 43.42 م² محل رقم 4: 36.71 م² محل رقم 5: 55.73 م² المساحات السكنية تشمل 3 نماذج شقق بالمساحات التالية شقة نموذج 1: 143 م² شقة نموذج 2: 129 م² شقة نموذج 3: 195 م² يضم المشروع 32 وحدة سكنية ويتكون من 11 دورًا





SARJ TOWER 2

برج سرج 2

2026
Rowaq.com

Rowaq Real Estate Investment and
Development group

SARJ TOWER 2 (BASEMENT AND GROUND FLOOR + 13 FLOORS)

THE PROJECT IS LOCATED IN AL-VILLAL – BANHA. THE LICENSING DATE WAS 2017, CONSTRUCTION STARTED IN 2017, AND CONSTRUCTION WAS COMPLETED IN 2020. THE TOTAL LOADING AREA IS 330 SQM, WITH A DELIVERY PERIOD OF 3 YEARS. THE PROJECT INCLUDES 6 COMMERCIAL UNITS WITH THE FOLLOWING AREAS: SHOP NO. 1: 58 SQM SHOP NO. 2: 40 SQM SHOP NO. 3: 38 SQM SHOP NO. 4: 29.5 SQM SHOP NO. 5: 43.3 SQM SHOP NO. 6: 72.5 SQM RESIDENTIAL AREAS INCLUDE 2 APARTMENT TYPES WITH THE FOLLOWING AREAS: APARTMENT TYPE 1: 190 SQM APARTMENT TYPE 2: 142 SQM THE PROJECT INCLUDES 32 RESIDENTIAL UNITS AND CONSISTS OF 11 FLOORS.

برج سرج 2 (بدروم وأرضي + 13 دور)

يقع المشروع في الفل – بنها. تاريخ الترخيص 2017، بدأ التنفيذ عام 2017، وتم الانتهاء من التنفيذ عام 2020 إجمالي مساحة التحميل 330 م²، ومدة التنفيذ 3 سنوات يضم المشروع 6 وحدات تجارية بالمساحات التالية محل رقم 1: 58 م² محل رقم 2: 40 م² محل رقم 3: 38 م² محل رقم 4: 29.5 م² محل رقم 5: 43.3 م² محل رقم 6: 72.5 م² المساحات السكنية تشمل نموذجين شقق بالمساحات التالية: شقة نموذج 1: 190 م² شقة نموذج 2: 142 م² يضم المشروع 32 وحدة سكنية ويتكون من 11 دورًا.



MAKKAH TOWER

برج مكة

2026
Rowaq.com

Rowaq Real Estate Investment and
Development group

MAKKAH TOWER (BASEMENT, GROUND FLOOR, FOUR UPPER FLOORS AND ROOFTOP)

THE PROJECT IS LOCATED IN AL-VILLAL – BENHA. THE LICENSING DATE IS JULY 2025, AND THE PROJECT IS UNDER CONSTRUCTION. THE TOTAL LOADING AREA IS 350 SQM. THE PROJECT INCLUDES 3 COMMERCIAL UNITS WITH THE FOLLOWING AREAS: SHOP NO. 1: 105 SQM SHOP NO. 2: 20 SQM SHOP NO. 3: 30 SQM RESIDENTIAL AREAS INCLUDE 2 APARTMENT TYPES WITH THE FOLLOWING AREAS: APARTMENT TYPE 1: 170 SQM APARTMENT TYPE 2: 180 SQM THE PROJECT INCLUDES 8 RESIDENTIAL UNITS AND CONSISTS OF 4 FLOORS.

برج مكة (بدروم، أرضي، أربعة أدوار علوية وفوق سطح)

يقع المشروع في الفلل – بنها. تاريخ الترخيص يوليو 2025، والمشروع تحت الإنشاء إجمالي مساحة التحميل 350 م² يضم المشروع 3 وحدات تجارية بالمساحات التالية محل رقم 1: 105 م² محل رقم 2: 20 م² محل رقم 3: 30 م² المساحات السكنية تشمل نموذجين شقق بالمساحات التالية شقة نموذج 1: 170 م² شقة نموذج 2: 180 م² يضم المشروع 8 وحدات سكنية ويتكون من 4 أدوار





AL-ROWAQ TOWER

برج الرواق

2026
Rowaq.com

Rowaq Real Estate Investment and
Development group

AL-ROWAQ TOWER (BASEMENT, GROUND FLOOR, NINE UPPER FLOORS AND ROOFTOP)

THE PROJECT IS LOCATED OVERLOOKING AL-TAWFIQ TOWERS – AL-AHRAM – BENHA. THE LICENSING DATE IS 2025, AND THE PROJECT IS UNDER CONSTRUCTION. THE TOTAL LOADING AREA IS 1000 SQM. THE PROJECT INCLUDES 7 COMMERCIAL UNITS WITH THE FOLLOWING AREAS: SHOP NO. 1: 150 SQM SHOP NO. 2: 35 SQM SHOP NO. 3: 34 SQM SHOP NO. 4: 182 SQM SHOP NO. 5: 53.8 SQM SHOP NO. 6: 32.6 SQM SHOP NO. 7: 272.6 SQM ADMINISTRATIVE AND RESIDENTIAL AREAS INCLUDE: FIRST-FLOOR ADMINISTRATIVE APARTMENTS: TYPE 1: 140 SQM TYPE 2: 110 SQM FIVE ADMINISTRATIVE UNITS WITH A TOTAL AREA OF 765 SQM TYPICAL RESIDENTIAL APARTMENTS:TYPE 1: 150 SQM TYPE 2: 125 SQM TYPE 3: 123 SQM TYPE 4: 153 SQM TYPE 5: 155 SQM TYPE 6: 170 SQM TYPE 7: 126 SQM THE PROJECT INCLUDES 70 UNITS AND CONSISTS OF 9 FLOORS.

برج الرواق (بدروم، أرضي، تسعة أدوار علوية وفوق سطح)

يقع المشروع المطل على أبراج التوفيق – الأهرام – بنها. تاريخ الترخيص 2025، والمشروع تحت الإنشاء إجمالي مساحة التحميل 1000 م² يضم المشروع 7 وحدات تجارية بالمساحات التالية محل رقم 1: 150 م² محل رقم 2: 35 م² محل رقم 3: 34 م² محل رقم 4: 182 م² محل رقم 5: 53.8 م² محل رقم 6: 32.6 م² محل رقم 7: 272.6 م² المساحات الإدارية والسكنية تشمل ما يلي شقق الدور الأول الإداري: نموذج 1: 140 م² نموذج 2: 110 م² خمس وحدات إدارية إجمالي مساحة 765 م² الشقق السكنية المتكررة نموذج 1: 150 م² نموذج 2: 125 م² نموذج 3: 123 م² نموذج 4: 153 م² نموذج 5: 155 م² نموذج 6: 170 م² نموذج 7: 126 م² يضم المشروع 70 وحدة ويتكون من 9 أدوار



GARDENIA VILLA

فيللا جاردينيا

2026
Rowaq.com

Rowaq Real Estate Investment and
Development group

GARDENIA VILLA (BASEMENT, GROUND FLOOR, TWO UPPER FLOORS AND ROOFTOP ROOMS)

THE PROJECT IS LOCATED IN SECOND TOURISTIC AREA – BEHIND MALL OF ARABIA – 6TH OF OCTOBER CITY. THE LICENSING DATE WAS MARCH 2021, CONSTRUCTION STARTED IN 2021, AND CONSTRUCTION WAS COMPLETED IN MARCH 2023. THE TOTAL LAND AREA IS 458 SQM, WITH A DELIVERY PERIOD OF 2 YEARS. RESIDENTIAL AREAS INCLUDE: GROUND FLOOR RIGHT APARTMENT: 172 SQM LEFT-FRONT DUPLEX (GROUND FLOOR): 170 SQM BASEMENT APARTMENT: 132 SQM FIRST-FLOOR RIGHT APARTMENT: 194 SQM FIRST-FLOOR LEFT APARTMENT: 204 SQM SECOND-FLOOR RIGHT APARTMENT: 229 SQM LEFT DUPLEX (SECOND FLOOR): 166 SQM ROOFTOP ROOM: 100 SQM THE PROJECT INCLUDES 6 RESIDENTIAL UNITS AND CONSISTS OF 3 FLOORS.

فيلا جاردينيا (بدروم، أرضي، دورين علويين وغرف سطح)

يقع المشروع في السياحية الثانية – خلف مول العرب – مدينة 6 أكتوبر تاريخ الترخيص مارس 2021، بدأ التنفيذ عام 2021، وتم الانتهاء من التنفيذ في مارس 2023 إجمالي مساحة الأرض 458 م²، ومدة التنفيذ سنتان تشمل المساحات السكنية ما يلي شقة الأرضي يمين: 172 م² دوبلكس يسار الواجهة (أرضي): 170 م² شقة البدروم: 132 م² شقة الدور الأول يمين: 194 م² شقة الدور الأول يسار: 204 م² شقة الدور الثاني يمين: 229 م² دوبلكس يسار (الدور الثاني): 166 م² غرفة السطح: 100 م² يضم المشروع 6 وحدات سكنية ويتكون من 3 أدوار



SAMA VILLA

فیللا سما

SAMA VILLA (BASEMENT, GROUND FLOOR, TWO UPPER FLOORS AND ROOFTOP ROOMS)

THE PROJECT IS LOCATED IN SECOND TOURISTIC AREA – BEHIND MALL OF ARABIA – 6TH OF OCTOBER CITY. THE LICENSING DATE WAS 2021, AND THE PROJECT IS CURRENTLY UNDER DELIVERY. THE TOTAL LAND AREA IS 592.98 SQM. RESIDENTIAL AREAS INCLUDE: LEFT-FRONT DUPLEX (GROUND FLOOR): 145 SQM BASEMENT APARTMENT: 135 SQM RIGHT-FRONT DUPLEX (GROUND FLOOR): 150 SQM BASEMENT APARTMENT: 128 SQM FIRST-FLOOR RIGHT APARTMENT: 195 SQM UPPER FIRST-FLOOR APARTMENT: 180 SQM THE PROJECT INCLUDES 6 RESIDENTIAL UNITS AND CONSISTS OF 3 FLOORS.

فيلا سما (بدروم، أرضي، دورين علويين وغرف سطح)

يقع المشروع في السياحية الثانية – خلف مول العرب – مدينة 6 أكتوبر. تاريخ الترخيص 2021، والمشروع جارٍ التسليم إجمالي مساحة الأرض 592.98 م² تشمل المساحات السكنية ما يلي: دو بلكس يسار الواجهة (أرضي): 145 م² شقة بدروم: 135 م² دو بلكس يمين الواجهة (أرضي): 150 م² شقة بدروم: 128 م² شقة الدور الأول يمين: 195 م² شقة الدور الأول علوية: 180 م² يضم المشروع 6 وحدات سكنية ويتكون من 3 أدوار





SEDRA VILLA

فيلا سيدرا

2026
Rowaq.com

Rowaq Real Estate Investment and
Development group

SEDRA VILLA (BASEMENT, GROUND FLOOR, TWO UPPER FLOORS AND ROOFTOP ROOMS)

THE PROJECT IS LOCATED IN FIFTH SETTLEMENT – VILLAS DISTRICT.
THE LICENSING DATE WAS JULY 2005, CONSTRUCTION STARTED IN 2023, AND CONSTRUCTION IS SCHEDULED FOR COMPLETION IN 2025.

THE TOTAL LAND AREA IS 520 SQM, WITH A DELIVERY PERIOD OF 2 YEARS.
RESIDENTIAL AREAS INCLUDE:

GROUND FLOOR MAIN APARTMENT: 220 SQM + 125 SQM GARDEN

UPPER GROUND FLOOR APARTMENT: 230 SQM + 180 SQM TERRACE

FIRST-FLOOR RIGHT APARTMENT: 260 SQM

FIRST-FLOOR LEFT APARTMENT: 260 SQM

SECOND-FLOOR RIGHT APARTMENT: 260 SQM

SECOND-FLOOR LEFT APARTMENT: 260 SQM

THE PROJECT INCLUDES 6 RESIDENTIAL UNITS AND CONSISTS OF 4 FLOORS.

فيلا سيدرا (بدروم، أرضي، دورين علويين وغرف سطح)

يقع المشروع في التجمع الخامس – منطقة الفيلات

تاريخ الترخيص يوليو 2005، بدأ التنفيذ عام 2023، ومن المقرر الانتهاء من التنفيذ عام 2025

إجمالي مساحة الأرض 520 م²، ومدة التنفيذ ستان

تشمل المساحات السكنية ما يلي

شقة أرضي رئيسية: 220 م² + حديقة 125 م²

شقة أرضي علوي: 230 م² + تراس 180 م²

شقة الدور الأول يمين: 260 م²

شقة الدور الأول يسار: 260 م²

شقة الدور الثاني يمين: 260 م²

شقة الدور الثاني يسار: 260 م²

يضم المشروع 6 وحدات سكنية ويتكون من 4 أدوار





RW
BIRWAJ

SUNRISE VILLA

فبلا صن رايڙ

J7-00
building

SUNRISE VILLA (BASEMENT, GROUND FLOOR, THREE UPPER FLOORS AND ROOFTOP ROOMS)

THE PROJECT IS LOCATED IN AL-REHAB – FIRST SETTLEMENT – ZONE 7. THE PROJECT IS CURRENTLY UNDER LICENSING.

THE TOTAL LAND AREA IS 346 SQM. RESIDENTIAL AREAS INCLUDE: GROUND FLOOR RIGHT APARTMENT: 150 SQM LEFT-FRONT DUPLEX (GROUND FLOOR): 150 SQM BASEMENT APARTMENT: 83 SQM FIRST-FLOOR RIGHT APARTMENT: 173 SQM FIRST-FLOOR LEFT APARTMENT: 173 SQM THE PROJECT INCLUDES 8 RESIDENTIAL UNITS AND CONSISTS OF 4 FLOORS.

فيلا صن رايز (بدروم، أرضي، ثلاثة أدوار علوية وغرف سطح)

يقع المشروع في الرباب – التجمع الأول – المنطقة السابعة. المشروع تحت الترخيص حاليًا إجمالي مساحة الأرض 346 م² تشمل المساحات السكنية ما يلي
شقة الأرضي يمين: 150 م² دوبلكس يسار الواجهة (أرضي): 150 م² شقة البدروم: 83 م² شقة الدور الأول يمين: 173 م² شقة الدور الأول يسار: 173 م²
يضم المشروع 8 وحدات سكنية ويتكون من 4 أدوار



THE WAVES VILLA

فـيـلا ذـا وـيـفـز

THE WAVES VILLA (BASEMENT, GROUND FLOOR, FOUR UPPER FLOORS AND ROOFTOP ROOMS)

THE PROJECT IS LOCATED IN ZOHOUR AL-LOTUS – PLOT 3 – FIFTH SETTLEMENT. THE LICENSING DATE WAS 2023, CONSTRUCTION STARTED IN 2023, AND CONSTRUCTION IS SCHEDULED FOR COMPLETION IN 2025.

THE TOTAL LAND AREA IS 394 SQM, WITH A DELIVERY PERIOD OF 2 YEARS.

RESIDENTIAL AREAS INCLUDE: GROUND FLOOR RIGHT APARTMENT: 160 SQM
LEFT-FRONT DUPLEX (GROUND FLOOR): 157 SQM

BASEMENT APARTMENT: 92 SQM + 130 SQM GARDEN

FIRST-FLOOR RIGHT APARTMENT: 184 SQM

FIRST-FLOOR LEFT APARTMENT: 184 SQM

THE PROJECT INCLUDES 10 RESIDENTIAL UNITS AND CONSISTS OF 4 FLOORS.

فيلا ذا ويفز (بدروم، أرضي، أربعة أدوار علوية وغرف سطح)

يقع المشروع في زهور اللوتس - قطعة 3 - التجمع الخامس.
تاريخ الترخيص 2023، بدأ التنفيذ عام 2023، ومن المقرر الانتهاء من التنفيذ عام 2025.

إجمالي مساحة الأرض 394 م²، ومدة التنفيذ سنتان.

تشمل المساحات السكنية ما يلي:

شقة الأرضي يمين: 160 م²

دوبلكس يسار الواجهة (أرضي): 157 م²

شقة البدروم: 92 م² + حديقة 130 م²

شقة الدور الأول يمين: 184 م²

شقة الدور الأول يسار: 184 م²

يضم المشروع 10 وحدات سكنية ويتكون من 4 أدوار.





ASSAL VILLA

فيللا آصال

ASSAL VILLA (BASEMENT, GROUND FLOOR + 4 UPPER FLOORS AND ROOFTOP ROOMS)

THE PROJECT IS LOCATED IN ZAHRAAT AL LOTUS – PLOT 241 – FIFTH SETTLEMENT. THE PROJECT IS UNDER CONSTRUCTION. THE TOTAL LAND AREA IS 394 SQM. RESIDENTIAL AREAS INCLUDE: GROUND FLOOR RIGHT APARTMENT: 184 SQM + 100 SQM GARDEN LEFT-GROUND-FLOOR DUPLEX: 171 SQM BASEMENT APARTMENT: 165 SQM FIRST-FLOOR LEFT APARTMENT: 197 SQM FIRST-FLOOR RIGHT APARTMENT: 197 SQM THE PROJECT INCLUDES 10 RESIDENTIAL UNITS AND CONSISTS OF 4 FLOORS.

فيلا آصال (بدروم وأرضي + 4 أدوار علوية وغرف سطح)

يقع المشروع في زهرة اللوتس - قطعة 241 - التجمع الخامس. المشروع تحت الإنشاء إجمالي مساحة الأرض 394 م² تشمل المساحات السكنية ما يلي: شقة الأرضي يمين: 184 م² + حديقة 100 م² دوبلكس الأرضي يسار: 171 م² شقة البدروم: 165 م² شقة الدور الأول يسار: 197 م² شقة الدور الأول يمين: 197 م² يضم المشروع 10 وحدات سكنية ويتكون من 4 أدوار





SILA VILLA

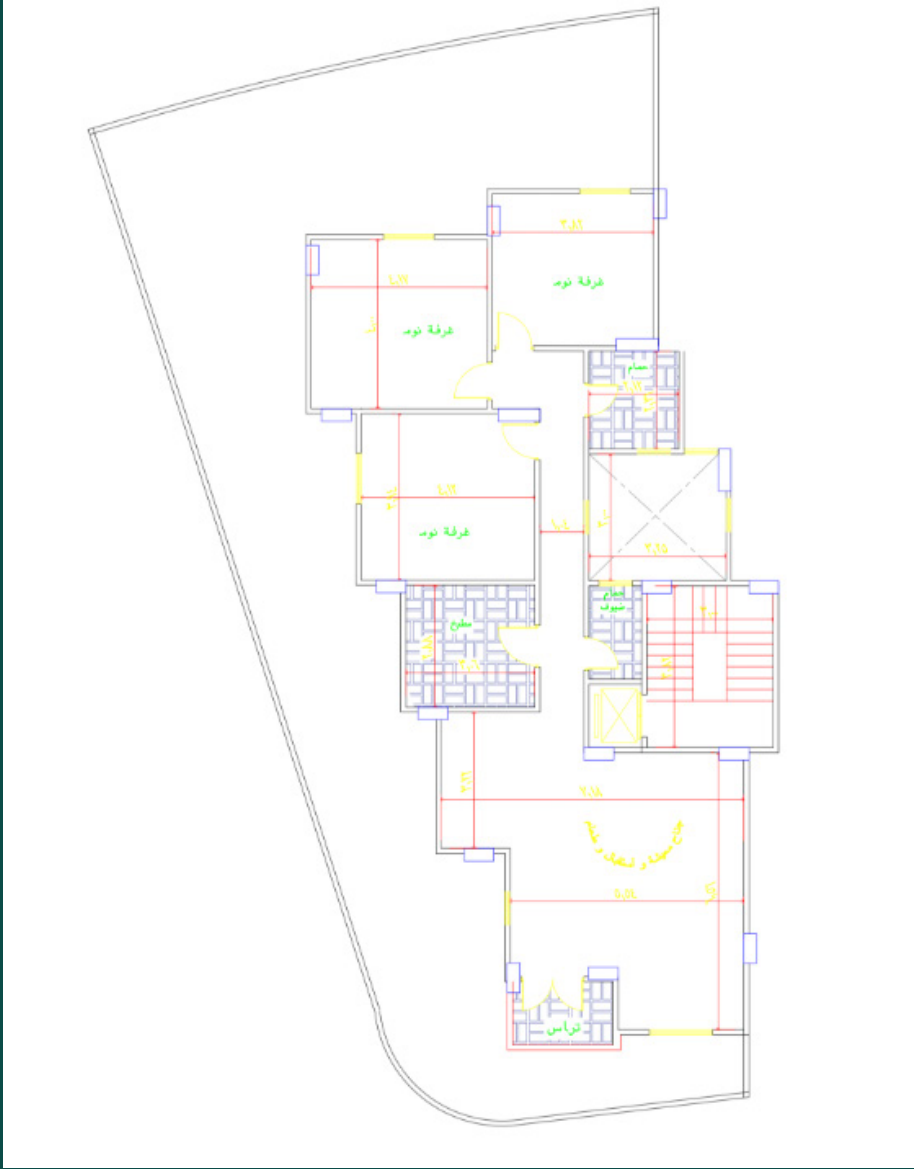
فـيـلا سـيـلا

SILA VILLA (BASEMENT, GROUND FLOOR + 4 UPPER FLOORS AND ROOFTOP ROOMS)

THE PROJECT IS LOCATED IN AL-LOTUS – PLOT 105 – FIFTH SETTLEMENT. THE LAND HAS NOT YET BEEN RECEIVED FROM THE STATE. THE TOTAL LAND AREA IS 368 SQM. RESIDENTIAL AREAS INCLUDE:
GROUND FLOOR RIGHT APARTMENT: 160 SQM LEFT-GROUND-FLOOR DUPLEX: 157 SQM BASEMENT APARTMENT: 92 SQM + 130 SQM GARDEN FIRST-FLOOR LEFT APARTMENT: 184 SQM FIRST-FLOOR RIGHT APARTMENT: 184 SQM THE PROJECT INCLUDES 10 RESIDENTIAL UNITS AND CONSISTS OF 5 FLOORS.

فـيـلا سـيـلا (بـدروم وأرضي + 4 أدوار علوية وغرف سطح)

يقع المشروع في اللوتس – قطعة 105 – التجمع الخامس، لم يتم استلام الأرض من الدولة حتى تاريخ إجمالي مساحة الأرض 368 م² تشمل المساحات السكنية ما يلي شقة الأرضي يمين: 160 م² دوبلكس الأرضي يسار: 157 م² شقة البدروم: 92 م² + حديقة 130 م² شقة الدور الأول يسار: 184 م² شقة الدور الأول يمين: 184 م² يضم المشروع 10 وحدات سكنية ويتكون من 5 أدوار





LOSIL BUILDING

عمارة لوسيل

2026
Rowaq.com

Rowaq Real Estate Investment and
Development group

LOSIL BUILDING (BASEMENT, GROUND FLOOR + 5 UPPER FLOORS AND ROOFTOP ROOMS)

THE PROJECT IS LOCATED IN BEIT WATAN – SHEIKH ZAYED AXIS – NEAR EMAAR. THE PROJECT IS UNDER CONSTRUCTION.

THE TOTAL LAND AREA IS 347 SQM. RESIDENTIAL AREAS INCLUDE: GROUND FLOOR RIGHT APARTMENT: 135 SQM + 110 SQM

GARDEN GROUND FLOOR LEFT APARTMENT: 146 SQM + 90 SQM GARDEN

FIRST-FLOOR RIGHT APARTMENT: 170 SQM

FIRST-FLOOR LEFT APARTMENT: 177 SQM

THE PROJECT INCLUDES 12 RESIDENTIAL UNITS AND CONSISTS OF 6 FLOORS.

عمارة لوسيل (بدروم وأرضي + 5 أدوار علوية وغرف سطح)

يقع المشروع في بيت وطن – الشيخ زايد – بجوار إعمار. المشروع تحت الإنشاء

إجمالي مساحة الأرض 347 م². تشمل المساحات السكنية ما يلي

شقة الأرضي يمين: 135 م² + حديقة 110 م²

شقة الأرضي يسار: 146 م² + حديقة 90 م²

شقة الدور الأول يمين: 170 م²

شقة الدور الأول يسار: 177 م²

يضم المشروع 12 وحدة سكنية ويتكون من 6 أدوار.